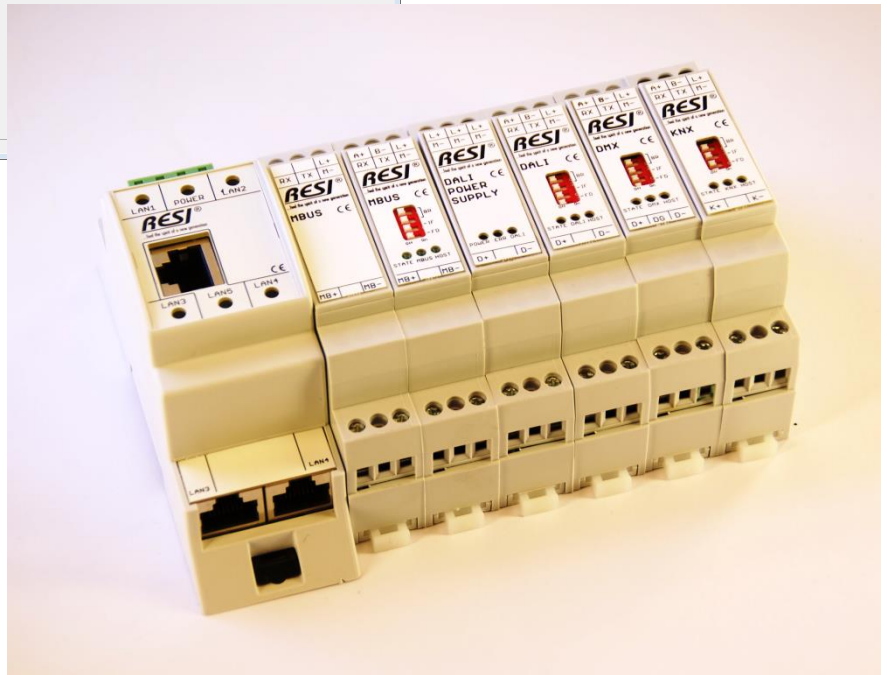
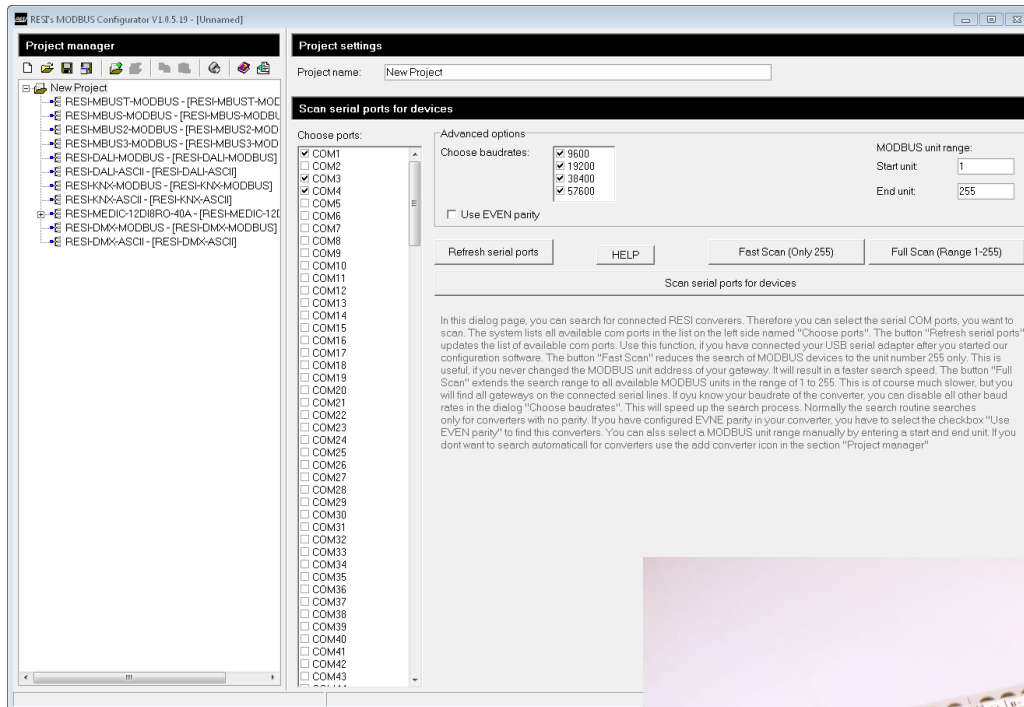


# ModbusConfigurator

## Neuigkeiten zum Software Tool für unsere Konverter



### MODBUSConfigurator:

- NEU** Unterstützung von unseren Konvertern mit MODBUS oder ASCII Protokoll
- NEU** Unterstützt unsere MBUS, DALI, DMX, KNX, ENOCEAN, IO Module
- NEU** Laden und Speichern von Projekten
- NEU** Erstellung eines automatischen Konfigurationsbericht
- NEU** Automatische Suche der angeschlossenen Geräte auf den seriellen Schnittstellen
- NEU** Umfassende Online Hilfe für jede Funktion der Oberfläche im Internet

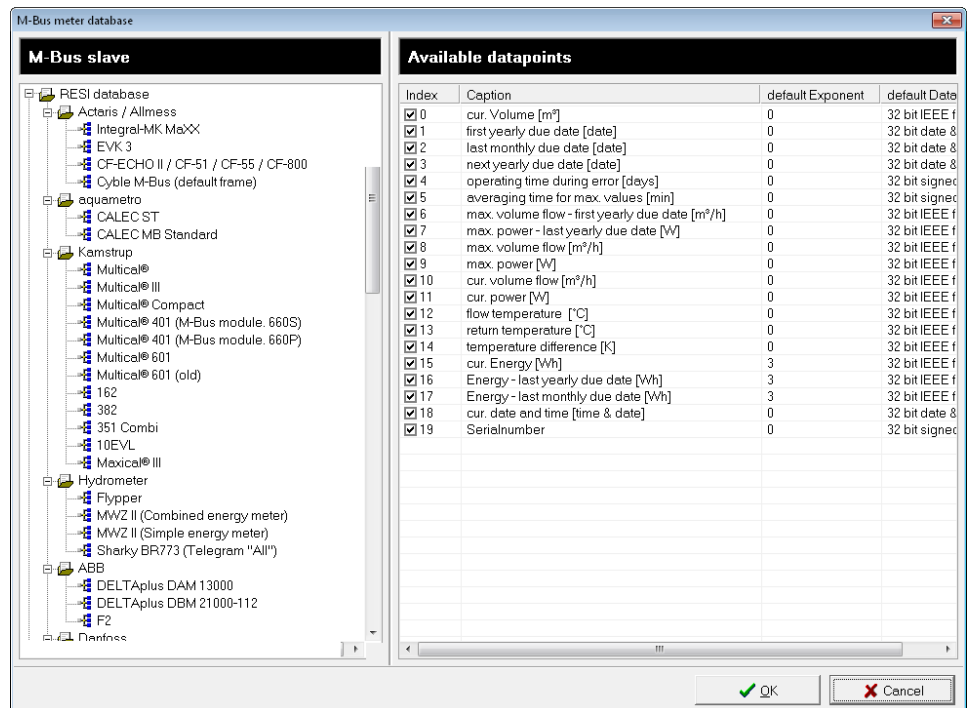
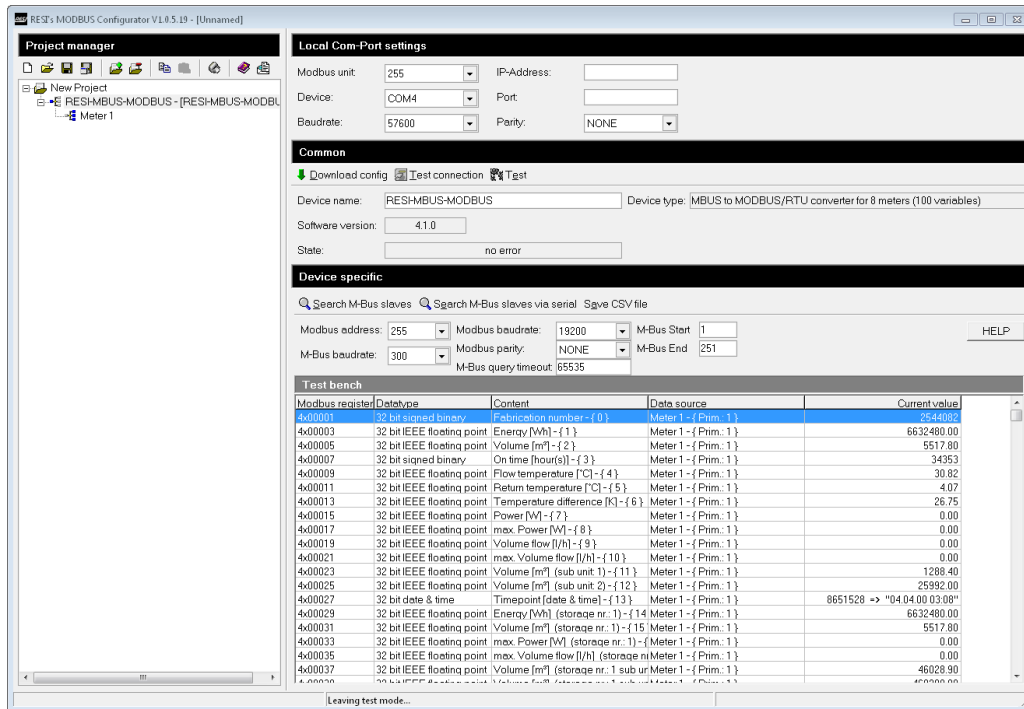
### KOSTENLOSE KONFIGURATIONS SOFTWARE

Auf unserer Homepage [www.RESI.cc](http://www.RESI.cc) kann man kostenlos die notwendige Konfigurationssoftware MODBUS-CONFIGURATOR herunterladen. Wenn Sie unser Tool schon installiert haben, wird dieser Update automatisch vom Internet geladen.

RESI Informatik & Automation GmbH  
Altenmarkt 29, A-78551 Wies, AUSTRIA  
[www.RESI.cc](http://www.RESI.cc), [help@RESI.cc](mailto:help@RESI.cc)  
Phone: +43-316-262062-0  
Fax: +43-316-262062-66

# ModbusConfigurator

## Neuigkeiten zum Software Tool für unsere Konverter



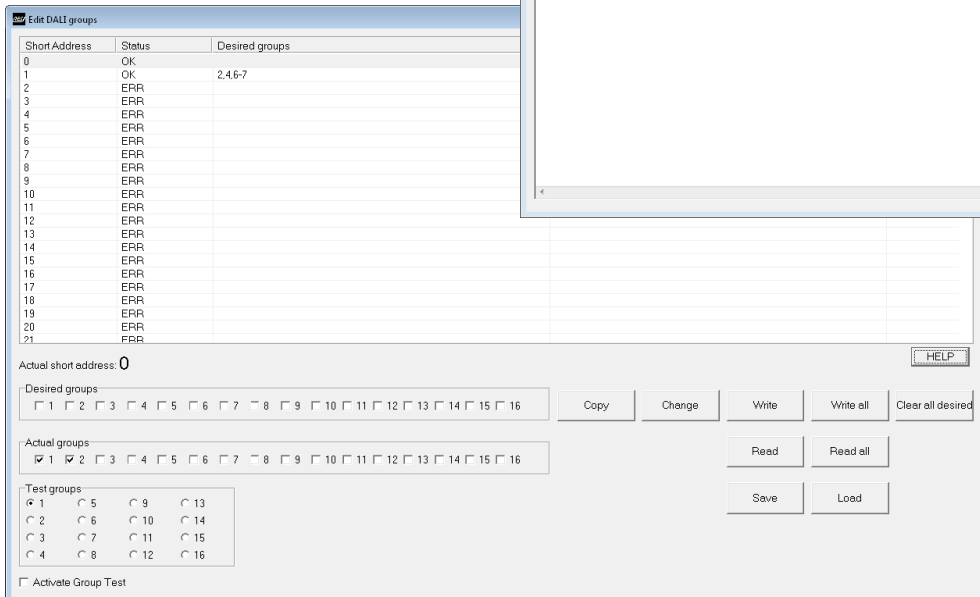
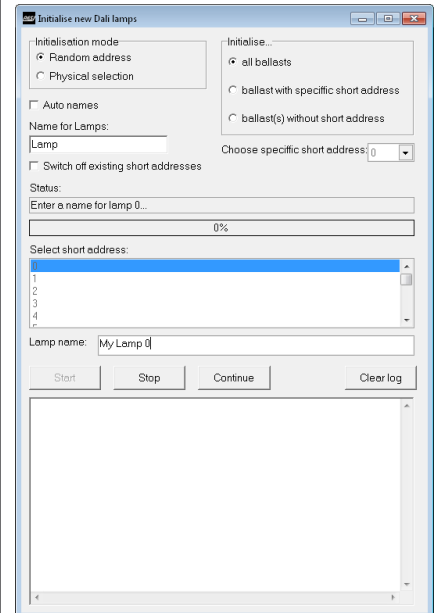
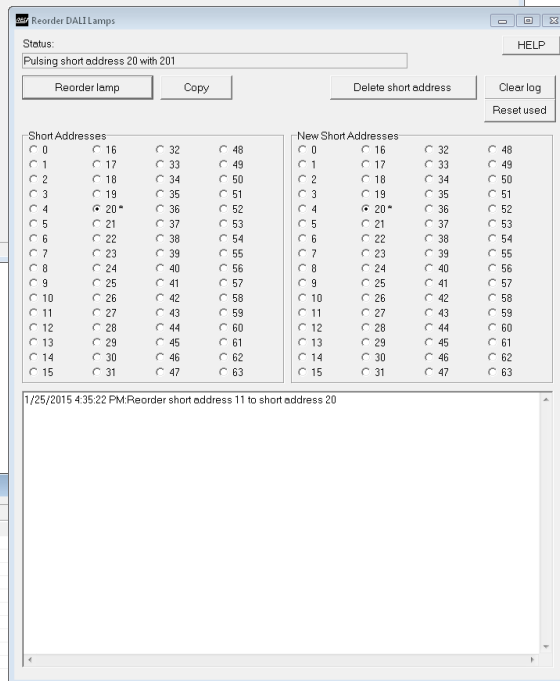
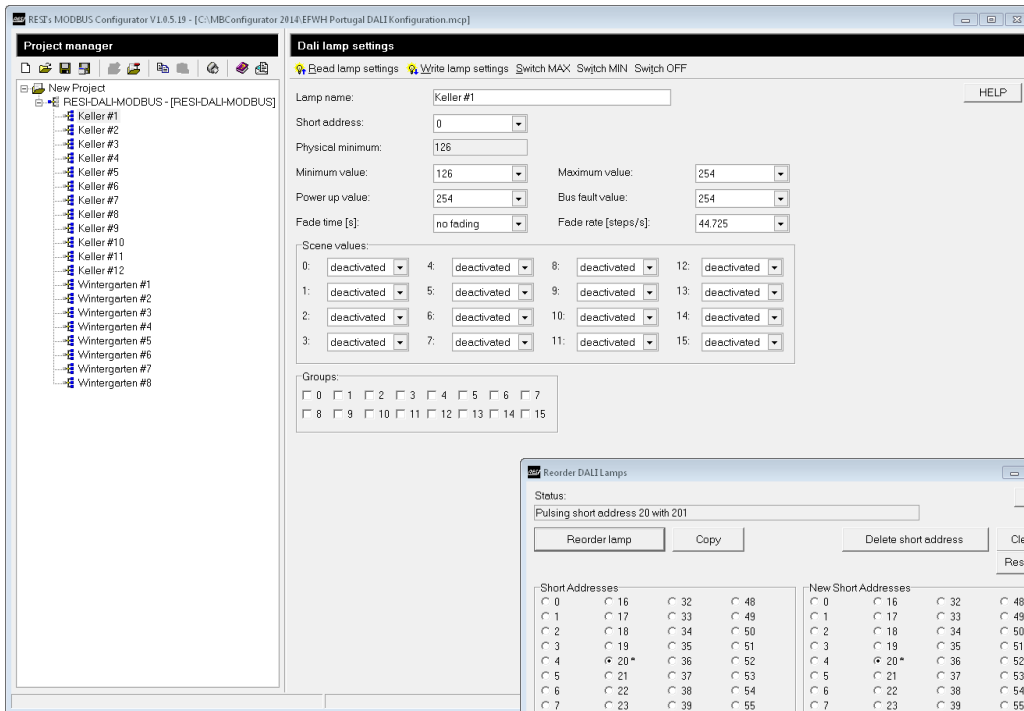
### MBUS:

- NEU** Unterstützung der neuen MBUS Konverter für 2, 8, 24 und 48 Zähler
- NEU** Automatische Zählersuche nach primärer Adressierung (0..251)
- NEU** Automatische Zählersuche nach sekundärer Adressierung (Seriennummer)
- NEU** Unterstützende Online Hilfe für jede MBUS Funktion unserer Software im Internet
- NEU** Umfassende Dokumentation wie das Mapping zwischen MODBUS und MBUS funktioniert
- NEU** Große Bibliothek von vorkonfigurierten Zählern
- NEU** Unterstützung von Spezialzählern mit Sleep Modus (zB Sensonic)

RESI Informatik & Automation GmbH  
 Altenmarkt 29, A-78551 Wies, AUSTRIA  
[www.RESI.cc](http://www.RESI.cc), [help@RESI.cc](mailto:help@RESI.cc)  
 Phone: +43-316-262062-0  
 Fax: +43-316-262062-66

# ModbusConfigurator

## Neuigkeiten zum Software Tool für unsere Konverter



### DALI:

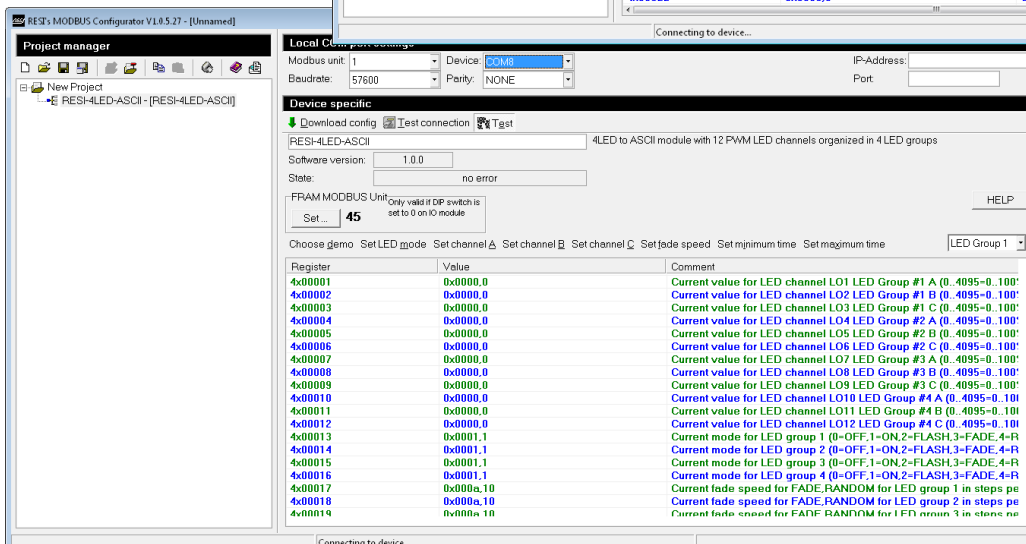
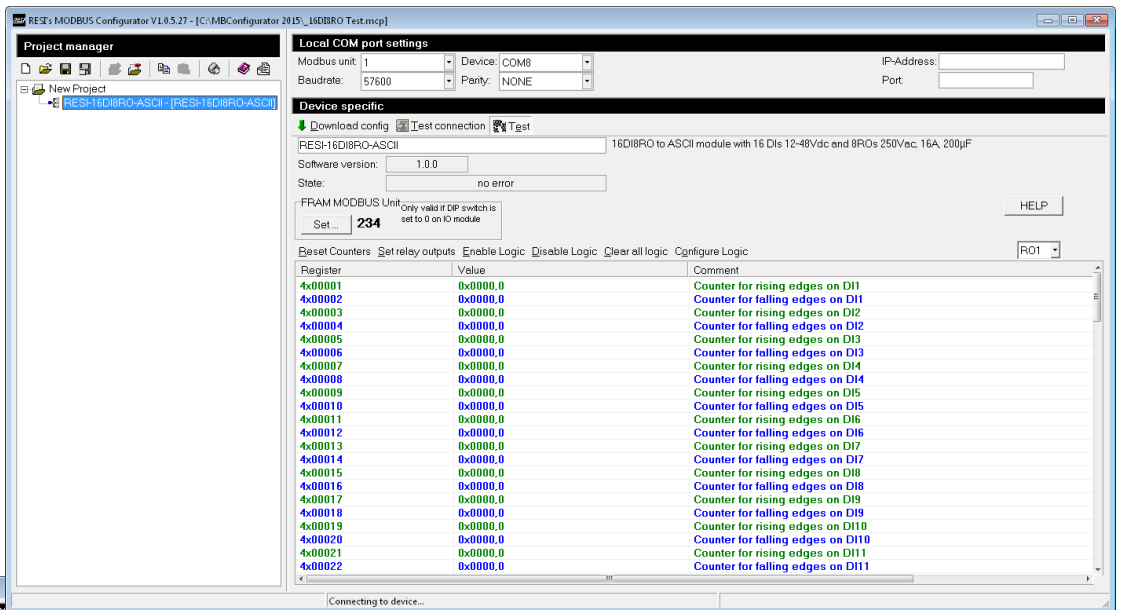
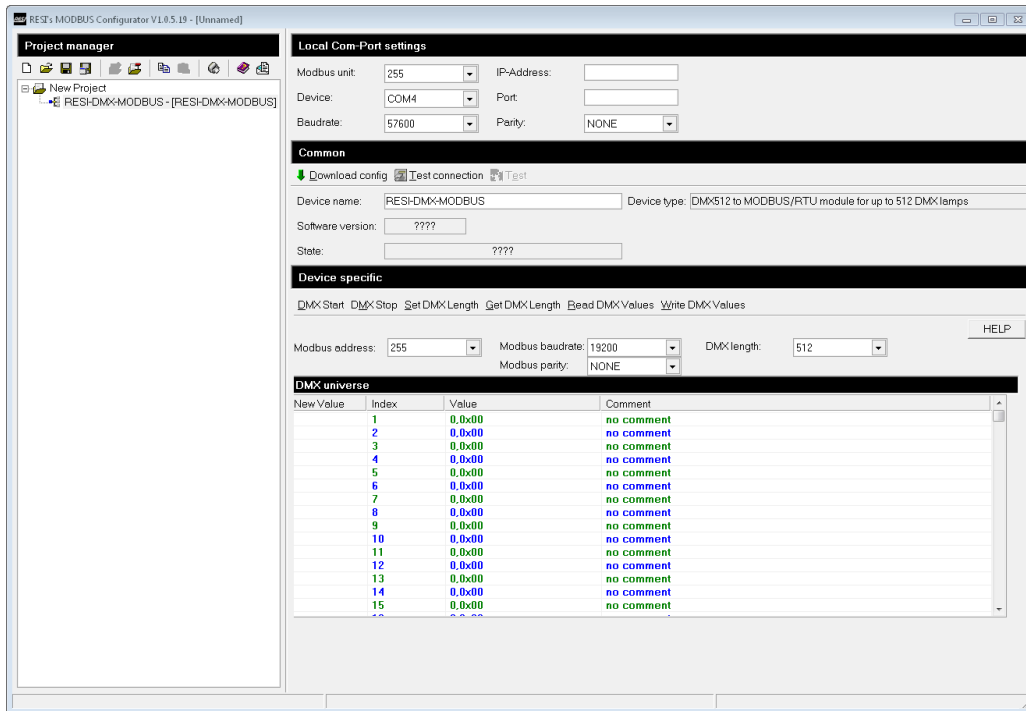


- Unterstützung der beiden DALI Konverter RESI-DALI-MODBUS und RESI-DALI-ASCII
- Automatische Suche nach neuen DALI Leuchten und Zuweisung von DALI Kurzadressen
- Komplette Konfiguration einer DALI Leuchte (Fade Rate, Gruppen, Szenen, etc.)
- Umfassende Funktionen zum schnellen Ändern und Testen von DALI Kurzadressen
- Spezialfunktionen zum Zuweisen und Testen von DALI Gruppen zu DALI Leuchten
- Komplettes Set von DALI Befehlen zur Überprüfung einer DALI Installation
- Umfassende Online Hilfe für jede DALI Funktion unserer Software im Internet

RESI Informatik & Automation GmbH  
Altenmarkt 29, A-78551 Wies, AUSTRIA  
[www.RESI.cc](http://www.RESI.cc), [help@RESI.cc](mailto:help@RESI.cc)  
Phone: +43-316-262062-0  
Fax: +43-316-262062-66

# ModbusConfigurator

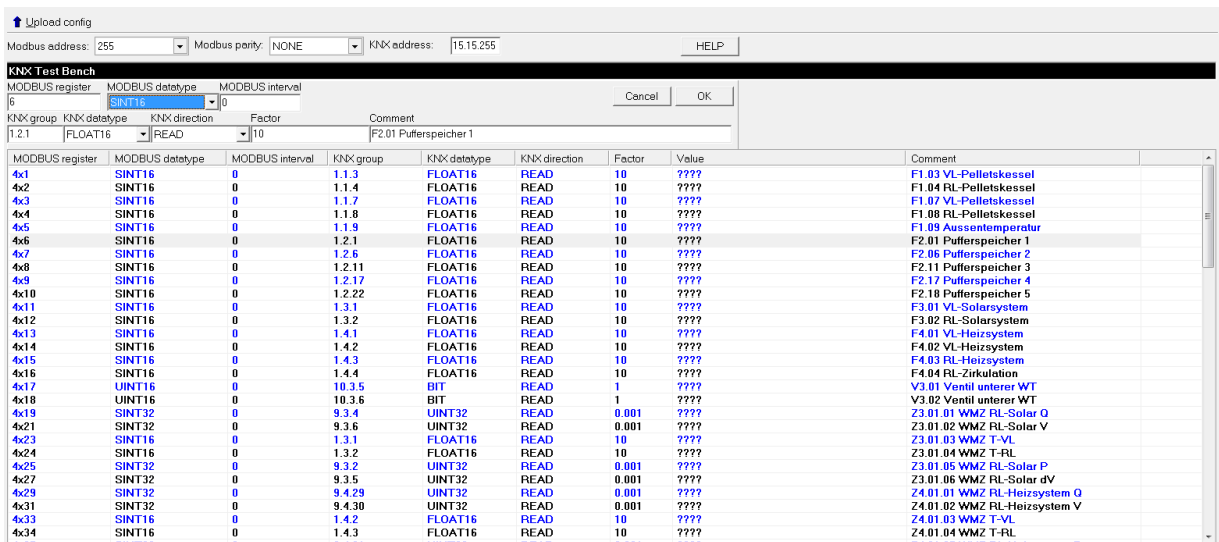
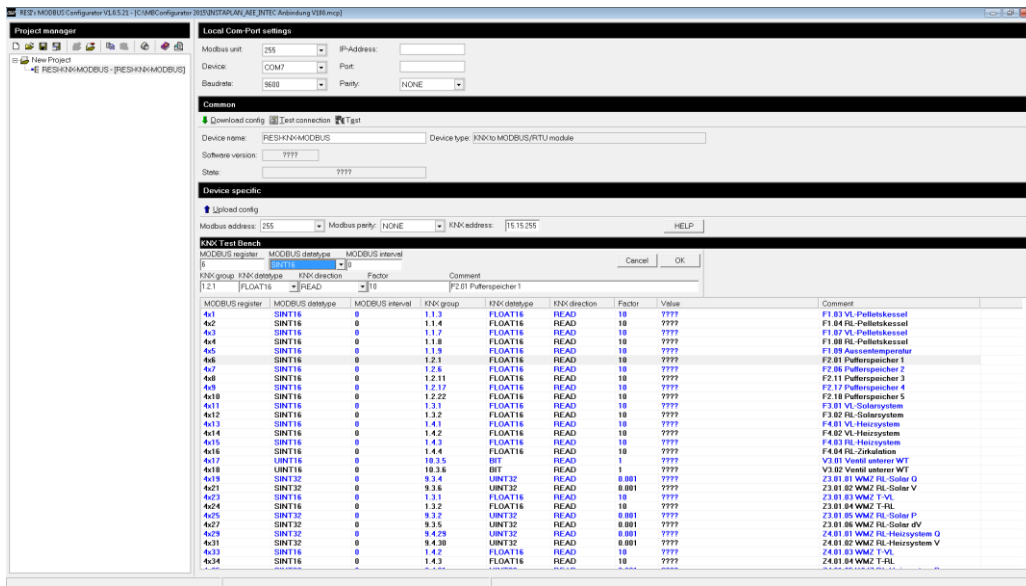
## Neuigkeiten zum Software Tool für unsere Konverter



RESI Informatik & Automation GmbH  
Altenmarkt 29, A-78551 Wies, AUSTRIA  
[www.RESI.cc](http://www.RESI.cc), [help@RESI.cc](mailto:help@RESI.cc)  
Phone: +43-316-262062-0  
Fax: +43-316-262062-66

# ModbusConfigurator

## Neuigkeiten zum Software Tool für unsere Konverter



KNX:



- Unterstützung der neuen KNX Konverter RESI-KNX-MODBUS und RESI-KNX-ASCII
- Umfassende Umwandlung von KNX Datentypen in MODBUS Datentypen
- Umfassende Dokumentation wie das Mapping zwischen MODBUS und KNX funktioniert
- Unterstützt das Online Testen des KNX Mappings auf Holding Register

RESI Informatik & Automation GmbH  
Altenmarkt 29, A-78551 Wies, AUSTRIA  
[www.RESI.cc](http://www.RESI.cc), [help@RESI.cc](mailto:help@RESI.cc)  
Phone: +43-316-262062-0  
Fax: +43-316-262062-66



[www.RESI.cc](http://www.RESI.cc)