



Mini Splitter



General

The mPm range of valve connectors has been expanded with a new family of Mini Splitter, which are a economical and compact solution for passive signal distribution of sensors and actuators. Up to 4 units can be connected and handled by the Mini Splitter, which is based on a overmoulded distribution box with a special pcb, the overmoulded I/O cordsets and overmoulded central cable. The design allow for integrated circuits like LED for indication.

Allgemeines

Das Programm der mPm-Ventilsteckverbinder ist um die neue Familie der Mini Splitter erweitert worden. Sie sind eine wirtschaftliche und kompakte Lösung für die passive Signalverteilung bei Sensoren und Aktoren. Bis zu 4 Geräte können an den Mini Splitter angeschlossen, der auf einer umspritzten Verteilerbox mit einer speziellen Leiterplatte, sowie I/O Steckverbindern mit angespritzten Leitungen und angespritzter Zentralleitung basiert. Das Design erlaubt die die Option für eine integrierte Beschaltung wie LED für Anzeigeaufgaben.

Features

- Number of I/O: max. 4
- Connector types of cordsets:
 - Actuator connectors:
 - DIN Type A, B, B IND, C, C IND
 - Junior Timer 2pole or 4pole
 - Sensor connectors:
 - M12 male or female
 - M12 straight or right angle
 - M8 male or female
 - M8 straight or right angle
- LED indication or circuit as option

Technische Merkmale

- Anzahl I/O: max. 4
- Steckertypen der Anschlussleitungen:
 - Aktoren-Steckverbinder:
 - DIN Bauform A, B, B IND, C, C IND
 - Junior Timer 2polig oder 4polig
 - Sensor-Steckverbinder:
 - M12 Stift oder Buchse
 - M12 gerade oder abgewinkelt
 - M8 Stift oder Buchse
 - M8 gerade oder abgewinkelt
- LED-Anzeige oder Beschaltung als Option

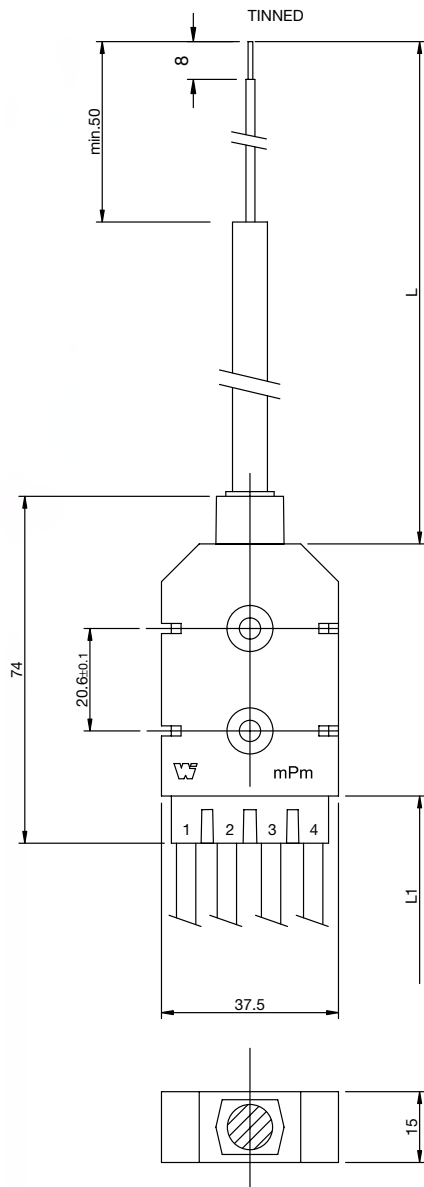
Technical data / Technische Daten

| | |
|--------------------------------------------------|------------------------------|
| Nominal voltage / Nennspannung | 250 V AC/DC |
| Current rating total / Strombelastbarkeit gesamt | max. 10 A |
| Degree of protection / Schutzart | IP 65 acc. to IEC 60529 |
| Temperature range / Temperaturbereich | -25° - 90° C (-13° - 194° F) |

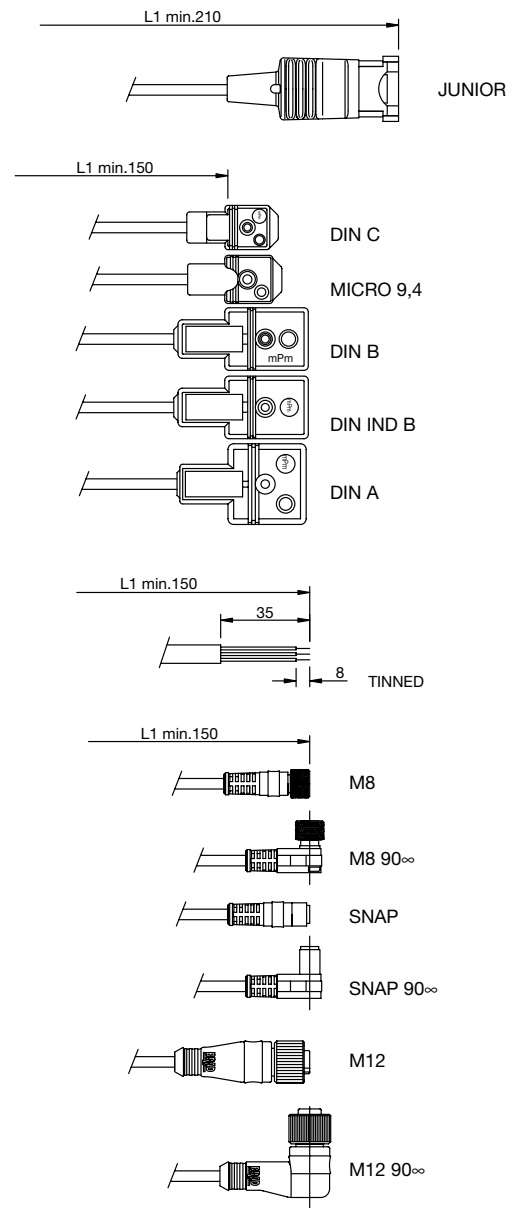
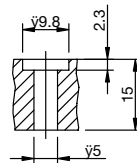




Dimensions / Abmessungen



ASSEMBLY SCREWS SEAT] x2



Europe

Woodhead Connectivity Europe
 Im Gässle 9
 D-70771 Leinfelden-Echterdingen
 Tel: +49 711 782374-0
 Fax: +49 711 782374-11
 E-Mail: info@woodhead.de

USA

Woodhead L.P.
 3411 Woodhead Drive
 Northbrook, Illinois 60062
 Tel: +1 800-225-7724
 Fax: +1 847-272-8133
 E-Mail: info@danielwoodhead.com

Asia

Woodhead Asia Pte Ltd
 No. 4, Toh Tuck Link, Level 3,
 Mezzanine, Markono Logistics Building,
 596 226 Singapore
 Tel: +65 261-6533
 Fax: +65 265-6605
 E-Mail: info@woodhead.com.sg